



PORTATİF HIFU'NUN TANITIMI
YAŞLANMA KARŞITI VE VÜCUT ŞEKİLLENDİRME İÇİN SİZE BİR ÇÖZÜM GETİRİYOR

Estetik Profesyonelleri

ULVERIN

ULTRA SOUND FORCE



"BİR SES GÜZELLİĞİNİ GERİ VERİR"



H I F U nedir?

Yüksek Yoğunluklu Odaklanmış Ultrason

**invaziv olmayan ve iyi yaşam
kalitesini korumayı amaçlayan bir
tekniktir.**

Yüksek yoğunluklu odaklanmış ultrason, bir hedef üzerinde birden fazla kesişen akustik dalga ışınını yoğunlaştırmak için akustik bir lens kullanır. Her bir ışın dokunun içinden çok az etkiyle geçer ancak ışınların birleştiği odak noktasında enerji yararlı termal veya mekanik etkilere sahip olabilir.

Mekanizma, güneş ışığını odaklamak için büyüteç kullanmaya benzer.

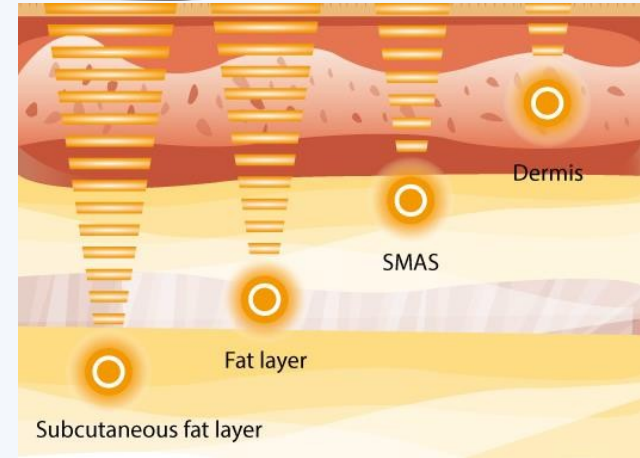
Işık enerjisi

Termal enerjiye

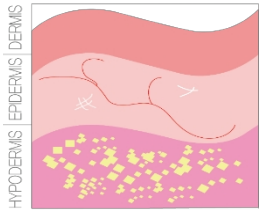


Akustik enerji

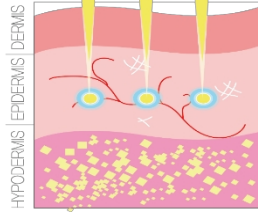
Termal enerjiye



DERMIS TABAKASI (YARA İYİLEŞME SÜRECİ)



ÖN HAZIRLIK

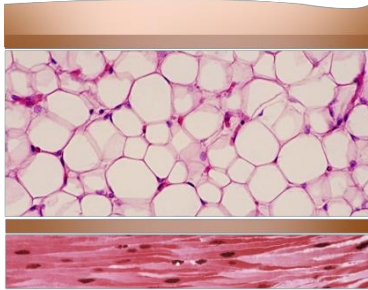


TEDAVİ SIRASINDA
(ISI ÜRETİMİ)

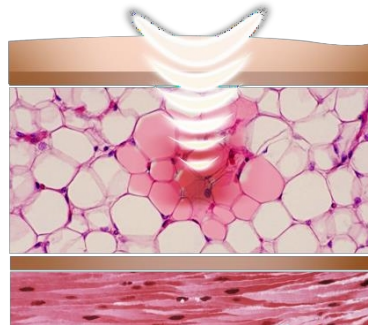


TEDAVİ SONRASI

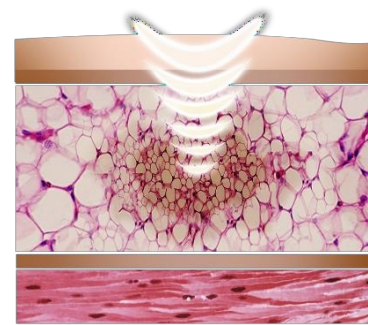
YAĞ TABAKASI (DRENAJ SÜRECİ)



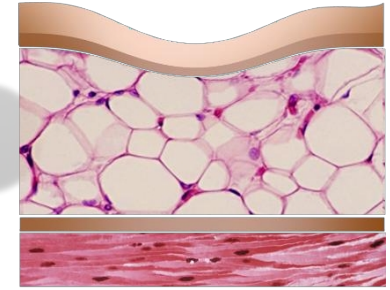
ÖN HAZIRLIK



TEDAVİ SIRASINDA
(ISI ÜRETİMİ)

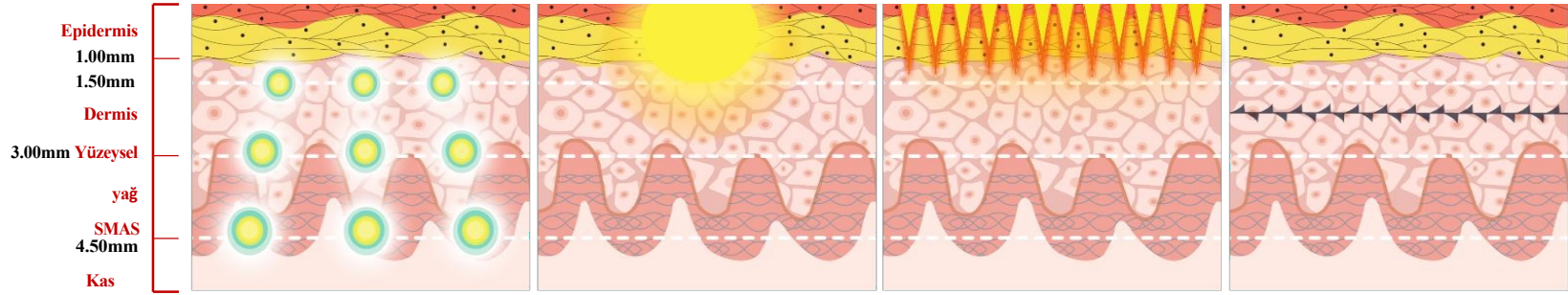


TEDAVİ SIRASINDA
(YAĞ ÇÖZÜNMESİ)



TEDAVİ SONRASI
(DRENAJ)

ULVERIN vs Diğerleri



	ULVERIN	RF	LAZER	İPLİK
Etki	Denatürasyon	Alt-optimal	Buharlaştırma	Çekiş gücü
Hassasiyet	Hassas ve Kesirli	Toplu ısıtma	Hassas ve Kesirli	Duyusal bağımlı
Kesinti Süresi	X	X	O	O
Anestezi	X	X	O	O
Ağrı	**	**	*****	*****
Sonuç görüldü	Anında ve sürekli	Hafif	Kesinti süresinden sonra	Kesinti süresinden sonra

Tedavi Aralığı

BOŞLUK ENERJİ	*1.0	1.5	2.0	3.0
1	2 hafta	1 hafta	1 hafta	1 hafta
2	2 hafta	1 hafta	1 hafta	1 hafta
3	3 hafta	2 hafta	2 hafta	2 hafta
4	4 hafta	3 hafta	3 hafta	3 hafta
5	4 hafta	3 hafta	3 hafta	3 hafta
6	5 hafta	4 hafta	4 hafta	4 hafta
7	5 hafta	4 hafta	4 hafta	4 hafta
8	6 hafta	5 hafta	5 hafta	5 hafta
*9	7 hafta	6 hafta	6 hafta	6 hafta

* BOŞLUK 1.0 VE ENERJİ SEVİYESİ 9 yüz tedavisi için tavsiye edilmez. Ciddi cilt hasarına neden olabilir.

** Sarı renkli kutular yüksek enerji bölgesidir.

THE
FACE
Skin Lifting Solution



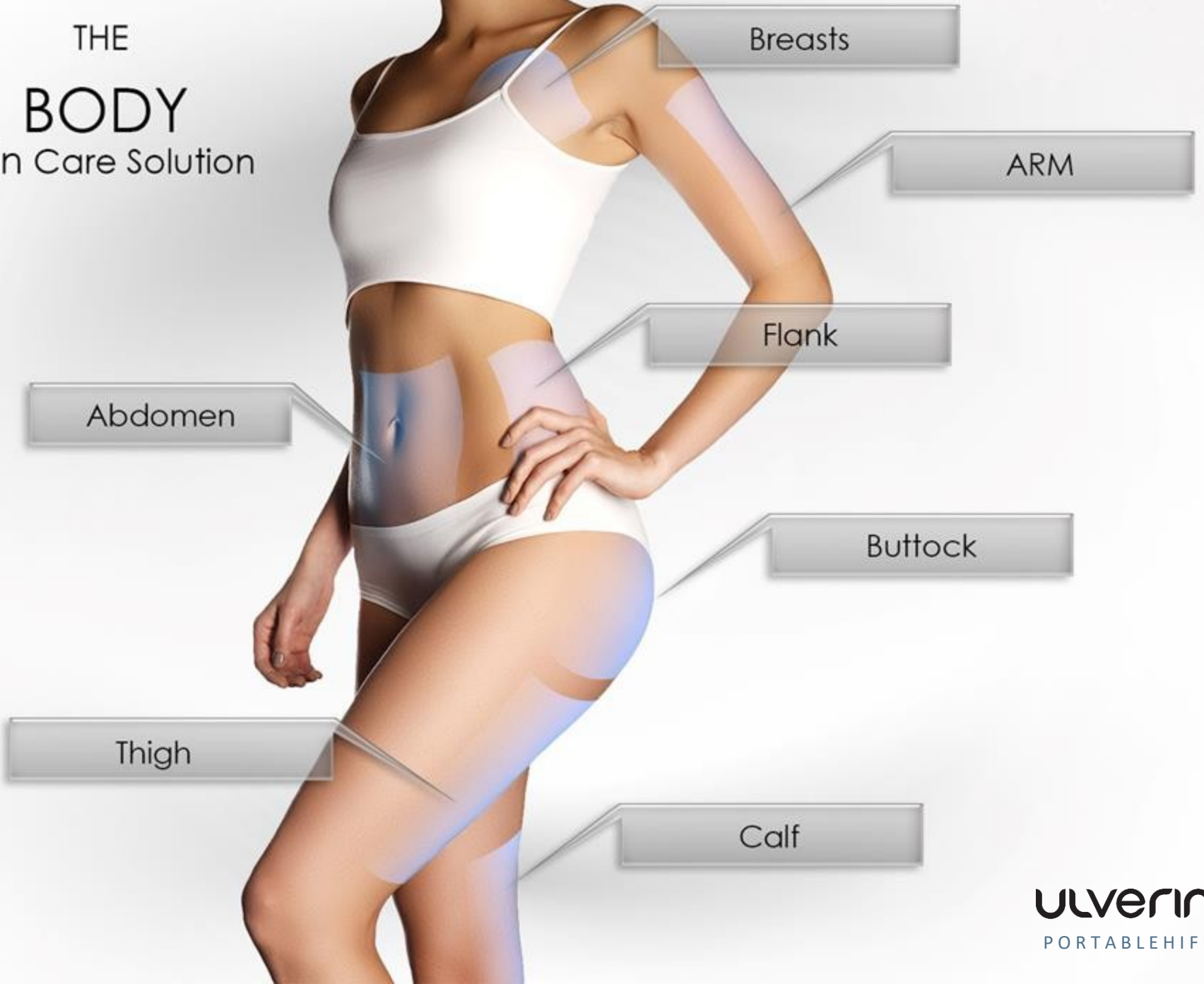
FOREHEAD

CROW FEET'S

CHEEK

UNDER NECK

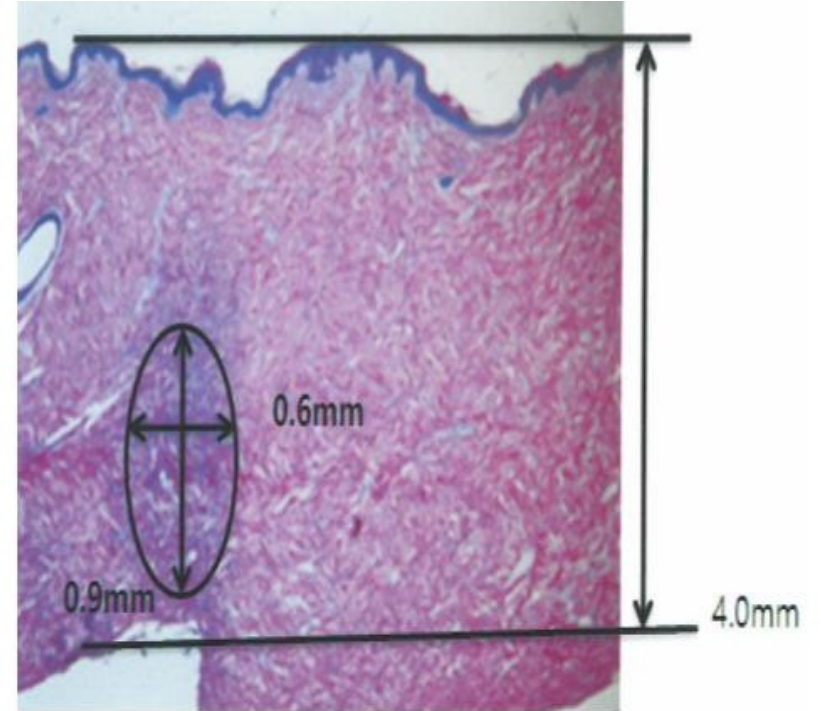
THE
BODY
Skin Care Solution



PRECLINICAL STUDY

June 27, 2015

RoboMax Co., Ltd.



< Fig. 2.2 Sample slice >

- Test, Eulji Üniversitesi Biyo Tıbbi Laboratuvar Bilimi Bölümü, Kore tarafından yapılmıştır.
- Toplam araştırma süresi: 1 Nisan - 30 Haziran 2015 (90 gün)

- Scale: 40x magnification
- Focal distance: 3.1mm from the surface
- Size of the coagulation: 0.6 x 0.9mm
- Changes in the surrounding tissues: None
- Fat tissues were found to have become dissolved due to the heating effect in the focal area.

Öncesi ve Sonrası klinik sonuç



Öncesi ve Sonrası klinik sonuç

ULVERIN
PORTABLEHIFU



ÖNCE

KARIN

87.7cm



SONRA

1 oturum

85.1cm

Öncesi ve Sonrası klinik sonuç

ULVERIN
PORTABLEHIFU



ÖNCE

KARIN

106.8cm



SONRA

1 oturum

103.7cm

Öncesi ve Sonrası klinik sonuç



ÖNCE

Uyluk

57.2cm



SONRA

1 oturum

55.9cm

Tedavi Tekniđi

1. KİŞİSELLEŐTİRME TEDAVISI (YÜZ BAKIMI)

Tedavi sonuçları cildin durumuna göre farklılık gösterebilir. Ciddi gevşekliđi olan bir hasta hafif gevşeklikten daha az sonuç alacaktır. Bunun nedeni, tedavi sonucunun metabolizma aktivitesine bađlı olarak vücudun iyileşme hızına göre deđişmesidir. Bu nedenle, gevşeklik şiddetine bađlı olarak tedaviyi özelleştirmek, bir tedavi vermeden önce kontrol edilmesi gereken ilk şeydir.

MILD



ORTA DÜZEY



ŐİDDETLİ



Tedavi Tekniđi

1. KİŞİSELLEŐTİRME TEDAVISI (VÜCUT)

Tedavi sonuçları obezitenin derecesine ve tedavi sonrasına bađlı olarak farklılık gösterebilir. Düzensiz beslenme alışkanlıđı veya yařam tarzı olan bir hastada sonuç daha az olacaktır. Çünkü tedavi sonucu metabolizma aktivitesine bađlı olarak yađ yakma sıklıđına göre deđiřir. Bu nedenle, tedaviyi obezite derecesine göre özelleřtirmek, bir tedavi vermeden önce kontrol edilmesi gereken ilk řeydir.



[ÇİMDİK TESTİ]

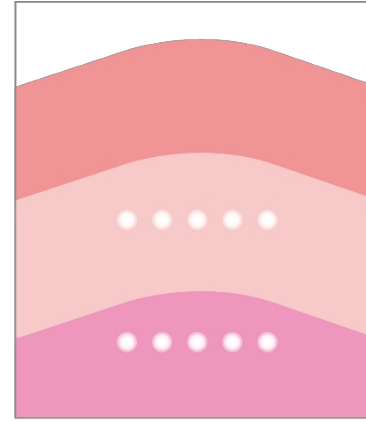
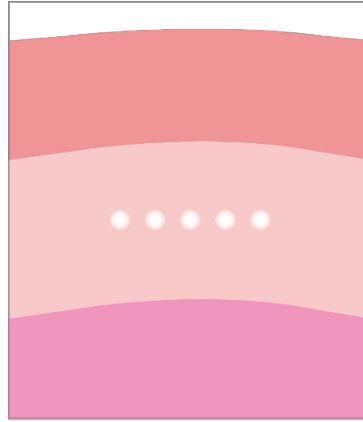


[DÜZENLİ KONTROL]

Tedavi Tekniđi

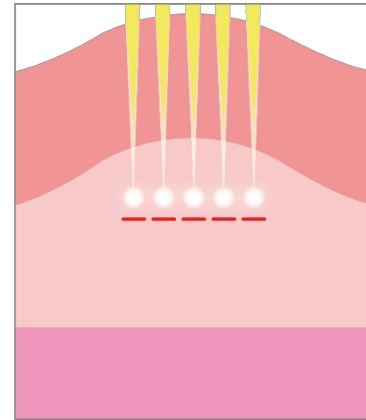
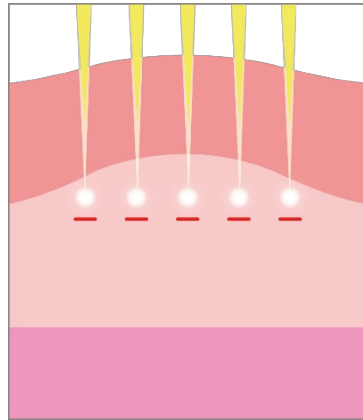
2. OKLU TEDAVI

ok katmanlı bir tedavi, tek katmanlı tedaviye gre daha grnr bir lifting sonucu sađlar.



3. DAHA YAKIN TEDAVI

Her bir odak noktası arasındaki bořluk farklı sonuçlara yol aar. Daha yakın odak noktası sinerji etkisi yaratır.



Thank You



+82 31 717 4710



hsc@jetvibe.co.kr



<http://www.hsckor.co.kr>